

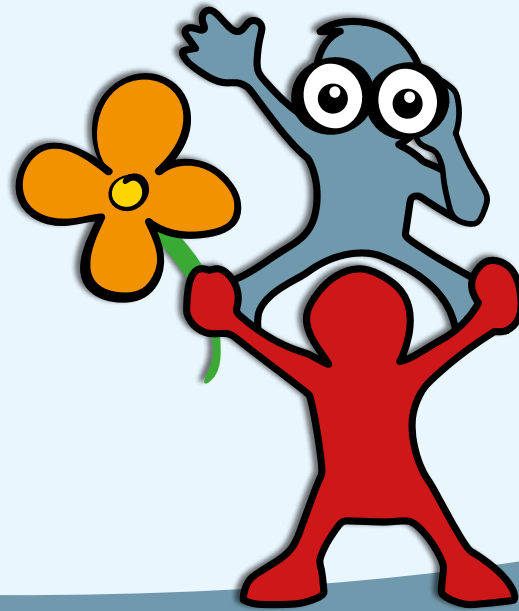


Forum Soziale Dienste
Berliner Kindertagesstätten



Forum Soziale Dienste
Berliner Kindertagesstätten

Unsere Benefits



KINDERTAGESSTÄTTE
PANKOWER STRASSE
Forum Soziale Dienste gGmbH



KINDERTAGESSTÄTTE
KINDERWELT
Forum Soziale Dienste gGmbH



KINDERTAGESSTÄTTE
GÄNSEBLÜMCHEN
Forum Soziale Dienste gGmbH



KINDERTAGESSTÄTTE
DRIESELMAUSE
Forum Soziale Dienste gGmbH



KINDERTAGESSTÄTTE
BALATONKNIRPSE
Forum Soziale Dienste gGmbH



KINDERTAGESSTÄTTE
TRAUMINSEL
Forum Soziale Dienste gGmbH

Forum Soziale Dienste gGmbH
Frankfurter Allee 218
10365 Berlin
forum-soziale-dienste.de

Stand: September 2025

Zusätzlich zum Gehalt:

- + 300 € Gesundheitsbudget
- + Fitnessstudio-Rabatte
- + Gesundheitsmanagement
- + Jobticket



300 Euro Gesundheitsbudget: Präventive und aktive Gesundheitsförderung ist uns als Träger sehr wichtig.

Aus diesem Grund haben wir uns dazu entschieden, allen Mitarbeitenden, die bei uns ununterbrochen zwölf Monate beschäftigt sind und Arbeitsentgelt beziehen, eine betriebliche Krankenversicherung in Form einer Kranken-Zusatzversicherung zu gewähren.

Was bedeutet das konkret?

Alle Mitarbeitenden erhalten ein arbeitgeberfinanziertes Gesundheitsbudget im Wert von 300 Euro pro Kalenderjahr bei der Halleschen Krankenversicherung, Tarif bKV-FEEL free.

Den Mitarbeitenden entstehen keine zusätzlichen Kosten, da FSD der Versicherungspartner der Versicherung ist und den Beitrag für alle Beschäftigten zahlt. Die 300 Euro stehen pro Jahr zur Verfügung. Das Budget kann innerhalb des Kalenderjahres genutzt werden und verfällt bei Nichtnutzung.

Was wird von der Versicherung finanziert?

Wesentliche Kostenerstattungsmerkmale des Tarifes sind:

Sehhilfen 100 % Erstattung für Sehhilfen bis 180 €

Hörgeräte 100 % Kostenerstattung für Hörgeräte

Sonstige Hilfsmittel 100 % Erstattung für sonstige ärztlich verordnete Hilfsmittel

Heilmittel 100 % Kostenerstattung für ärztlich verordnete Heilmittel gemäß dem tariflichen Heilmittelverzeichnis

Arznei- und Verbandmittel 100 % Erstattung für ärztlich verordnete Arznei- und Verbandmittel

Heilpraktiker 100 % Erstattung für Heilpraktikerbehandlungen

Zahnbehandlungen

100 % Kostenerstattung für Kunststofffüllungen

100 % Erstattung für Inlays

100 % Kostenerstattung für Wurzel- u. Parodontosebehandlungen

Zahnersatz 100 % Erstattung für Zahnersatz

Zahnprophylaxe 100 % Erstattung für Zahnprophylaxe bis 60 €



Fitnessstudio-Rabatte bei Lady Company und FitX.

Bei Lady Company erhältst du den Standard Tarif für monatlich 24,90 € und sparst zusätzlich die einmalige Servicegebühr von 49,90 € sowie die Kartengebühr von 19,90 €. Den Rabattflyer erhältst du von deiner Kitaleitung.

Bei FitX erhältst du die Mitgliedschaft für 24 € monatlich statt 29 €. Den Rabattcode erhältst du vom Träger, wende dich dazu bitte an deine Kitaleitung.



FSD Gesundheitsmanagement:

+ Betriebliche Gesundheitsförderung

- gesundheitsförderliche Arbeitsbedingungen: ansprechende Pausenräume, rückenfreundliche Wickelkommoden, angenehme Raumakustik, kostenlose Getränke
- Computerarbeitsplätze, Laptops, Tablets
- Teilnahme am Landesprogramm gute gesunde Kita
- Vor- und Nachbereitungszeit
- Unterstützungssysteme: Supervision, Fachberatung, Kitasozialarbeit, Vernetzung mit verschiedenen Institutionen, multiprofessionelles Arbeiten

+ Betriebliches Eingliederungsmanagement (BEM)

+ Betrieblicher Arbeits- und Gesundheitsschutz

(arbeitsmedizinische und sicherheitstechnische Betreuung)



Jobticket (15 Euro Zuschuss vom Arbeitgeber)

Wir bieten das Jobticket an und tragen mit Dir gemeinsam zum Umweltschutz bei! Mit dem Firmen-Abo fahren alle Mitarbeitenden deutlich günstiger. Sowohl der Träger (Arbeitgeber) als auch die BVG beteiligen sich.

Wir bezuschussen das Ticket (BVG- und Deutschlandticket) mit 15 Euro. Eine echte Win-Win-Situation. Du erhältst vom Träger die Zugangsdaten für das BVG-Bestellportal.