

## Wir sind ...

eine kleine, gemütliche Kita im grünen Britz gelegen.

Unsere Einrichtung bietet Platz für 36 Kinder, welche in drei Gruppen betreut werden:

„Gelbe Bienchen“ (0-3Jahre)

„Rote Krabbelkäfer“ (3-4Jahre)

„Grüne Grashüpfer“ (4 Jahre - Schuleintritt)



Unsere hellen und freundlichen Räumlichkeiten sind entsprechend den Bedürfnissen der Kinder gestaltet und bieten vielseitige Anregungen zum Entdecken, Spielen und Experimentieren.

Unser Team besteht aus fünf motivierten Erzieher/innen, einer „Küchenfee“ und einer „Putzfee“.

Kindertagesstätte

## Die Möwen

Möwenweg 21-23

12359 Berlin-Neukölln (Britz)

Fon (030) 601 90 29

Fax (030) 32 66 98 10

kita.moewe@forum-soziale-dienste.de

www.forum-soziale-dienste.de

### Öffnungszeiten:

Montag - Freitag 7:00-16:00 Uhr

### Kita-Leitung:

Dagmar Stieglitz

### So kommen Sie zu uns:

U7, Bhf. Parchimer Allee

Bus 171, 174, M46



## Kindertagesstätte

## Die Möwen



Spiel- und Bildungseinrichtung  
für Kinder



Träger: **Forum Soziale Dienste** • Kita I GmbH  
Mitglied im Deutschen Paritätischen Wohlfahrtsverband

Forum Soziale Dienste

Kita I GmbH



Zu unserer Kita gehört ein kleiner Garten, der uns die Möglichkeit bietet täglich frische Luft zu schnappen. Unser Motto lautet:

**„Es gibt kein schlechtes Wetter, nur schlechte Kleidung!!!“**

Gerne toben wir uns auch auf den Spielplätzen in unserer Umgebung aus.

Leckeres und kindgerechtes Mittagessen bereitet uns unsere Köchin in der Kita „Ursulichen“ täglich frisch zu.



### Regelmäßige Aktivitäten:

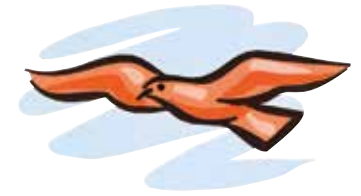
- 1x wöchentlich Turnen für unsere Elementarkinder in der Kita „Parchimer Allee“
- Theaterbesuche und andere Ausflüge
- Besuch der Bibliothek

### Höhepunkte im Kitajahr:

- Kitar-Übernachtung
- Alle zwei Jahre eine Kitareise
- Verschiedene Feste (mit und ohne Eltern)

Auf Grund unserer schnuckeligen Größe ist uns ein gruppenübergreifendes Arbeiten möglich und auch wichtig, z. B. gemeinsames Frühstück an Festen, Projekte zusammen entwickeln und umsetzen, gemeinsame Spaziergänge. Zudem arbeiten wir situationsorientiert, unter Einbeziehung der Wünsche der Kinder.

Auch legen wir Wert auf ein rücksichtsvolles Miteinander, darauf, Lösungen für Konflikte zu finden und sich untereinander zu helfen. Grundlage für unsere pädagogische Arbeit ist das Berliner Bildungsprogramm. Dabei ist es uns wichtig, dass sich die Kinder Bildung mit Spaß und Freude aneignen und sich wohlfühlen bei ihrem Tun.



### Pädagogische Angebote zur Förderung von

- Sozialverhalten
  - Sprache
  - Begreifen der Umwelt
  - Selbständigkeit
  - Musik und Kreativität
  - Vorbereitung auf die Schule
- gehören zu unserem Alltag und werden unter Einbeziehung der Kinder umgesetzt.

### Was wir uns von den Eltern wünschen:

- Offene und vertrauensvolle Zusammenarbeit
- Interesse am Kitaalltag, z.B. Aushänge lesen
- Zuverlässigkeit

